

# VAREM LOFT



VAREM YAPI

## VAREM LOFT

Ege'nin huzurlu atmosferinde konfor ve estetiđi bir araya getiren VAREM Loft, özenle tasarlanmış 26 özel villadan oluşan seçkin bir yaşam alanı sunuyor.



VAREM LOFT

# Projenin *Özel Detayları*

Foça'nın esintisi, Menemen'in gelişen yüzü ve İzmir'in enerjisiyle bütünleşen bu özel proje, modern yaşamın yeni merkezinde yer almak isteyenler için tasarlandı.

Yerden ısıtma, VRF soğutma sistemi ve akıllı ev altyapısı sayesinde dört mevsim ideal yaşam koşulları sağlanırken, geniş cam yüzeyler doğal ışığı yaşam alanlarının merkezine taşıyor.

XL Architecture + Engineering imzalı projede; estetik, fonksiyonellik ve sürdürülebilirlik bir araya geliyor.

Yeşil alanlar, sosyal donatılar ve seçkin komşuluk kültürüyle Varem Loft, sadece bir konut değil, özenle tasarlanmış bir yaşam deneyimidir.



VAREM LOFT

# Yeni Nesil *Yaşam Alanı*

VAREM LOFT



## VAREM LOFT

# Villakent'te Eşsiz Konum Avantajı

Varem Loft, konumuyla hem doğaya yakın hem de şehre bağlı olmanın ayrıcalığını yaşatır. Menemen Villakent'in planlı, modern dokusu içinde yükselen proje; çevresindeki ulaşım ağları ve sosyal olanaklarla günlük yaşamı kolaylaştırır.

- Foça – 20 dakika
- İzmir Merkez – 20 dakika
- Aliağa Limanı – 25 dakika
- Üniversite – 5 dakika
- Alışveriş Merkezleri ve Ulaşım Noktaları – Sadece birkaç dakika uzaklıkta

Şehrin gürültüsünden uzak, ama tüm olanaklara yakın bir yaşam sizi bekliyor.



VAREM LOFT

VAREM LOFT

Yaşam *Kalitesi*

- Varem Loft, sadece bir konut değil; huzurlu, güvenli ve sürdürülebilir bir yaşam tarzı sunar.
- Geniş yeşil alanlar, modern detaylarla harmanlanmış iç mekânlar ve konfor odaklı planlama sayesinde her gününüz doğanın içinde, ferah ve keyifli geçecek.

Mimari Tasarım: XL Architecture + Engineering

VAREM LOFT

VAREM LOFT

Modern konforun ve sıcak atmosferin birleştiiği yer.



# Doğanın İçinde *Yaşam*

Varem Loft'un tasarımında modern mimari çizgiler ve brüt beton kusursuzluğu doğal dokularla buluşuyor. Geniş cam cepheler sayesinde iç mekânlar gün ışığıyla aydınlanırken, ferah yaşam alanları estetik ve fonksiyonelliği bir araya getiriyor.

- Ortak havuz alanı
- Yürüyüş yolları ve yeşil alanlar
- Geniş sosyal alanlar



Gündüz

Gece

VAREM LOFT

# Tüm Yaşam Tarzlarına *Uygun Planlar*

Varem Loft, her yaşam tarzına uygun farklı plan alternatifleriyle tasarlandı.

Farklı yaşam stillerine uygun plan seçenekleri:

**1+1 Villalar** – Minimalist yaşamı sevenler için fonksiyonel ve modern loft daireler

**2+1 & 3+1 Villalar** – Aileler için konforlu, ferah yaşam alanları

- Modern mimari anlayışı ve yüksek kaliteli malzeme kullanımı
- Şehir merkezine , Foça tatil beldesine , Aliağa Liman'a , Menemen Serbest Bölge'ye yakınlık
- Yüzme havuzu, yürüyüş yolları ve sosyal alanlar
- Geniş peyzaj alanlarıyla doğayla bütünleşen çevre düzeni gibi avantajlarıyla rakiplerinden bir adım öne geçmeyi başarmıştır.



VAREM LOFT

VAREM LOFT

Sade, doğal ve fonksiyonel  
bir yaşam anlayışı.



VAREM LOFT

VAREM LOFT

# Kalite, Tasarımın Bir *Parçasıdır*

Malzeme seçiminden işçiliğe kadar her aşamada özen.

- Enerji verimli yapı malzemeleri
- Yüksek ısı yalıtımı
- Akıllı ev altyapısı, özel teras zeminleri
- Geniş cephe açıklıklarıyla gün ışığı optimizasyonu



## VAREM LOFT

Şehir yaşamının dinamizmini, doğanın huzuru ile bir araya getirip; yatay mimari yaklaşımı, peyzajla bütünleşen yaşam alanları ve ferah plan çözümleri ile çağdaş bir yaşam sunar.

# VAREM LOFT



# Seçkin ve Modern *Mimari Tasarım*





# 1+1 LOFT

NET ALAN 35 m<sup>2</sup>  
BRÜT ALAN 54,30 m<sup>2</sup>  
TERAS 11,50 m<sup>2</sup>

## Zemin Kat

- 01** YAŞAM ALANI: 19 m<sup>2</sup>  
**02** ANTRE: 2.40 m<sup>2</sup>  
**03** TUVALET: 1,40 m<sup>2</sup>



# 1+1 LOFT

## Birinci Kat

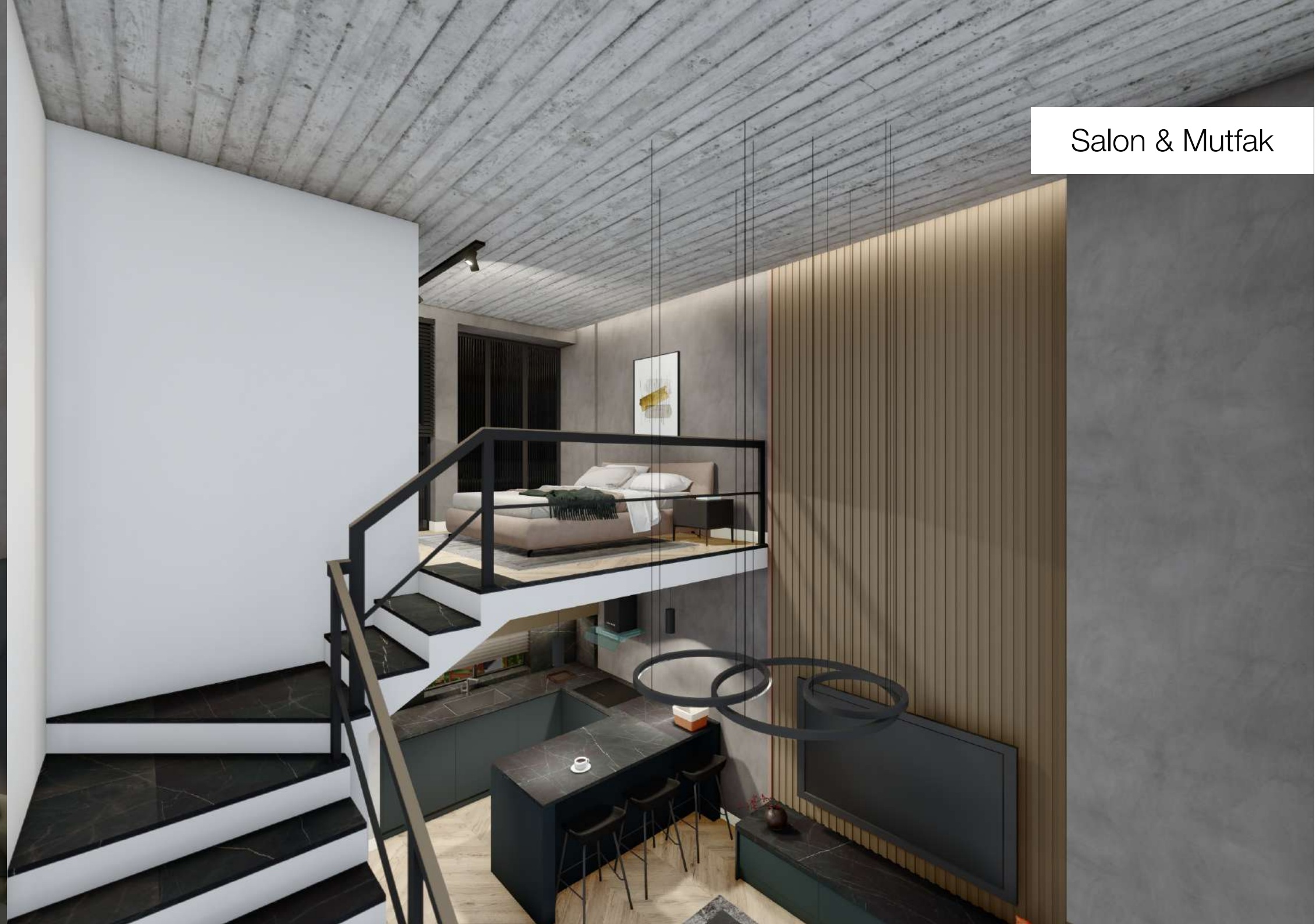
- 04** EBV. YATAK ODASI: 9,20 m<sup>2</sup>  
**05** BANYO: 3 m<sup>2</sup>  
**06** BALKON: 3 m<sup>2</sup>



Salon & Mutfak



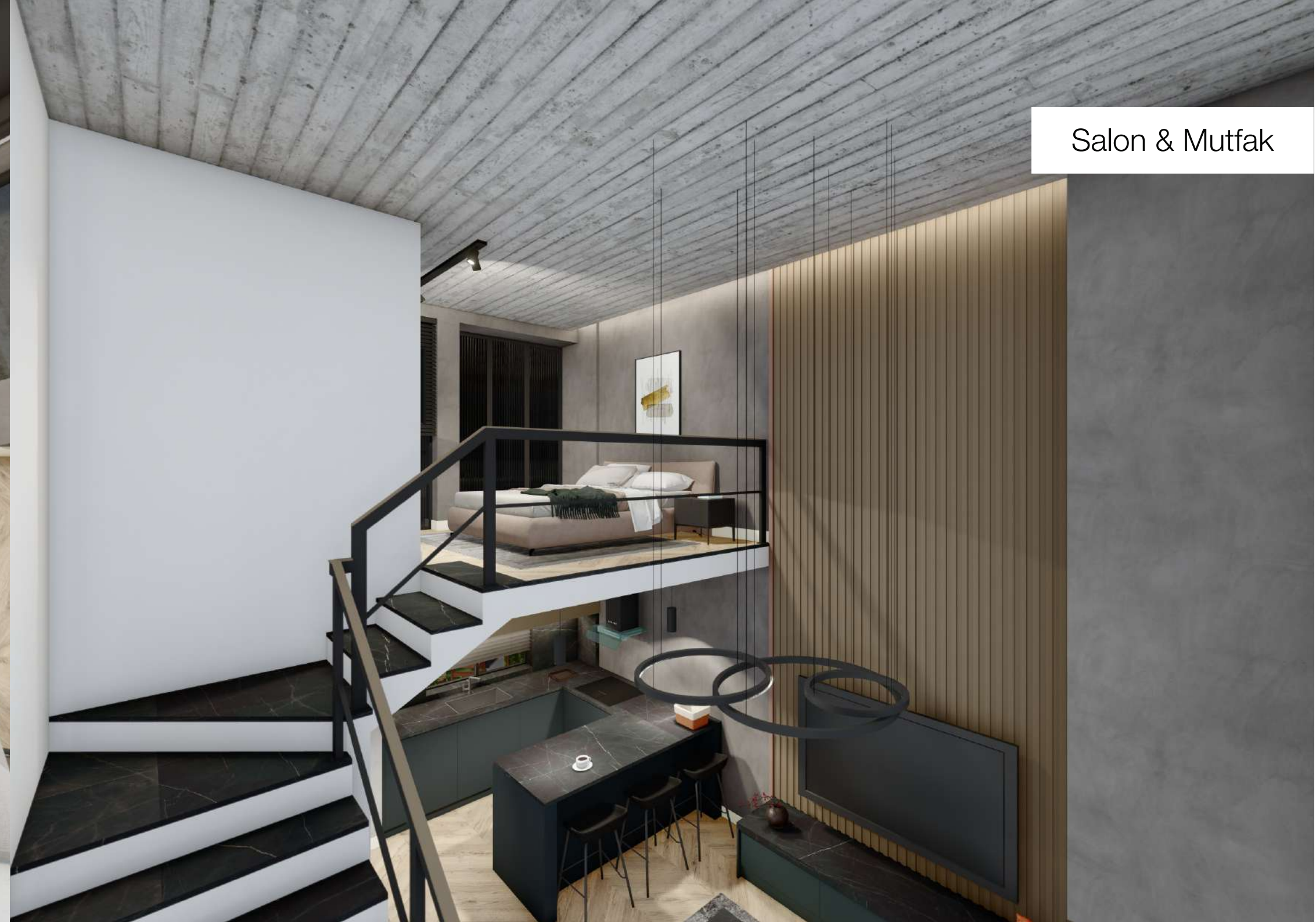
Salon & Mutfak



Yatak Odası



Salon & Mutfak



VAREM LOFT



# 2+1 DUBLEKS

NET ALAN 49,80 m<sup>2</sup>  
BRÜT ALAN 71,70 m<sup>2</sup>  
TERAS 12 m<sup>2</sup>

## Zemin Kat

- 01** YAŞAM ALANI: 21,60 m<sup>2</sup>  
**02** ANTRE: 3 m<sup>2</sup>  
**03** TUVALET: 1,50 m<sup>2</sup>



# 2+1 DUBLEKS

## Birinci Kat

- 04** EBV. YATAK ODASI: 12,3 m<sup>2</sup>  
**05** ODA: 6,70 m<sup>2</sup>  
**06** BANYO: 3,20 m<sup>2</sup>  
**07** HOL 1: 1,50 m<sup>2</sup>  
**08** BALKON: 1,50 m<sup>2</sup>  
**09** BALKON: 3,40 m<sup>2</sup>



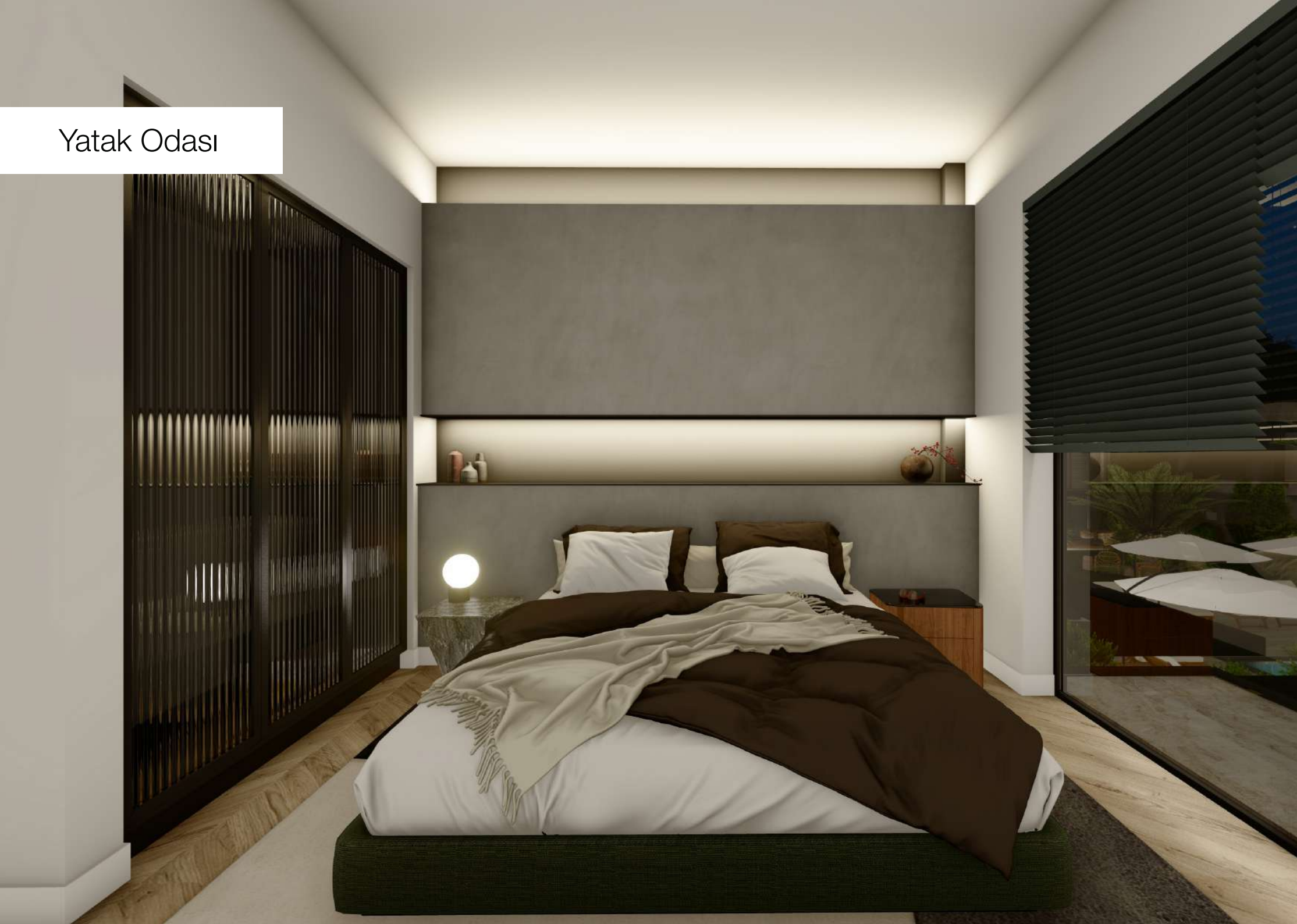
Salon & Mutfak



Salon & Mutfak



Yatak Odası



WC



# VAREM LOFT



# 3+1 DUBLEKS

NET ALAN 97,20 m<sup>2</sup>  
BRÜT ALAN 130,70 m<sup>2</sup>  
TERAS 22 m<sup>2</sup>

## Zemin Kat

- 01** YAŞAM ALANI: 37,70 m<sup>2</sup>  
**02** ANTRE: 5,80 m<sup>2</sup>  
**03** TUVALET: 1,60 m<sup>2</sup>



## Birinci Kat

- 04** EBV. YATAK ODASI: 18,3 m<sup>2</sup>  
**05** EBV. BANYO: 3,65 m<sup>2</sup>  
**06** ODA: 10,70 m<sup>2</sup>  
**07** ODA: 9,40 m<sup>2</sup>  
**08** BANYO: 3,70 m<sup>2</sup>  
**09** HOL: 5,80 m<sup>2</sup>  
**10** ÇAMAŞIR ODASI: 0,70 m<sup>2</sup>  
**11** BALKON: 5,20 m<sup>2</sup>  
**12** BALKON: 2,80 m<sup>2</sup>



Bahçe Girişi



Salon & Mutfak



Salon & Mutfak



Yatak Odası



WC






WC







# VAZİYET *Planı*

-  **3+1** Dupleks Villa
-  **2+1** Dupleks Villa
-  **1+1** Loft Villa

## XL Architecture + Engineering

Mimari, mhendislik ve estetik tek atı altında.

Projenin tm mimari ve mhendislik sreleri XL ArchEng tarafından yrtlmtr.





Bu katalogdaki plan, görsel ve renk örnekleri projeyi temsil amaçlıdır.  
Geliştirici firma, teknik ve malzeme seçimlerinde gerekli gördüğü değişiklikleri yapma hakkını saklı tutar.  
Nihai bilgiler, onaylı projeler ve satış sözleşmesi hükümlerine göre geçerlidir.

# VAREM LOFT



VAREM YAPI